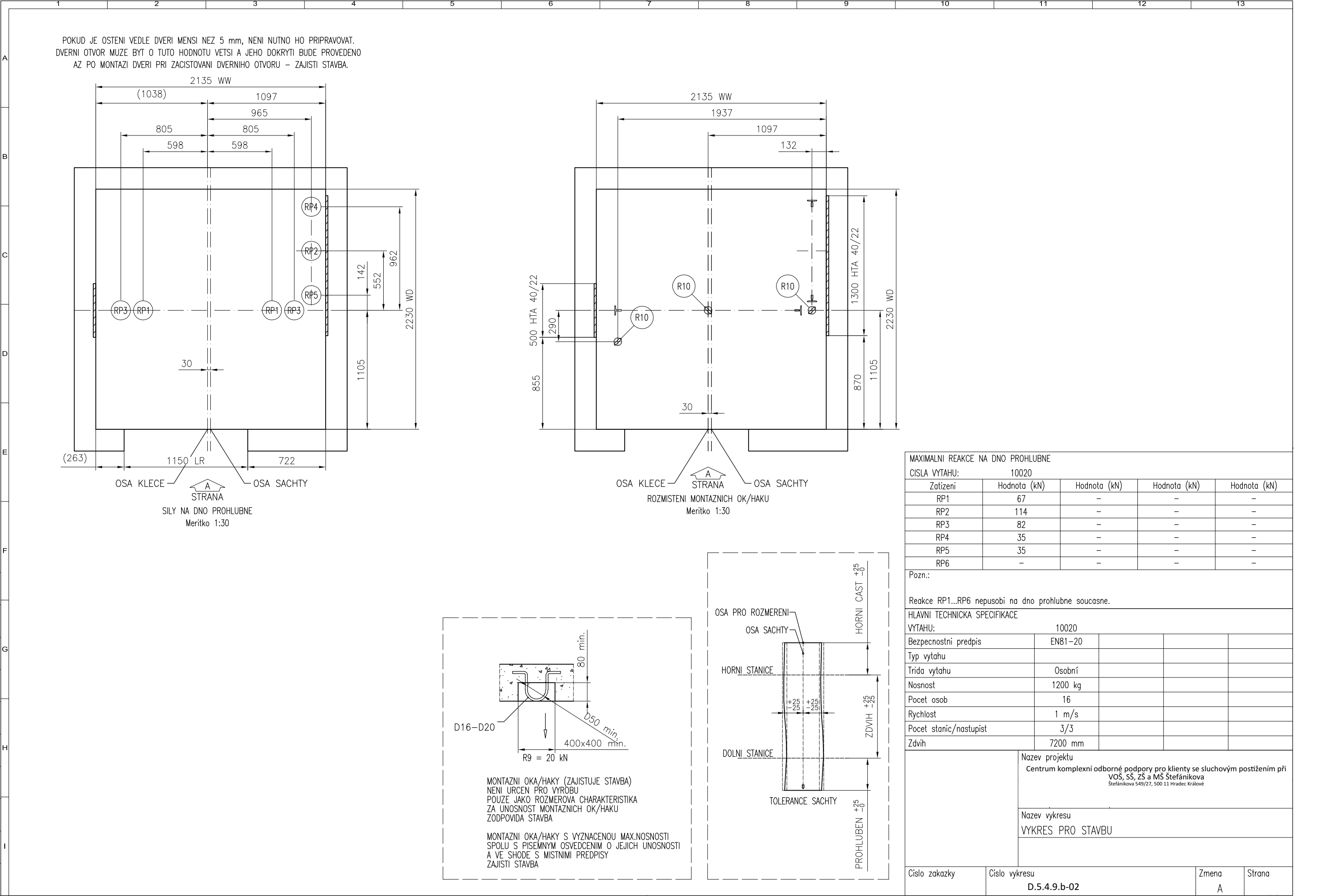


TECHNICKÁ SPECIFIKACE VYTAHU		10020	ZAKAZNÍK		ZAJISTI VE SHODE S UZAVRENOU SoD:		Dřevěné zabrány proti pádu do sachtý při montáži	
Bezpečnostní předpis		: EN81–20+EN81–21_2018	1. Vnitřní povrch stěn sachtý, hlavně na straně vstupu, hladký, vybitý. Sachtá čistá. – Zajišť stavba.		2. Ve všech nastupistických otvorech pro sachtetní dvěře. Otvory musejí ležet ve svislici.		1. Rozměry dřevěných zabrán a jejich provedení musí splňovat ČSN EN 13374 – zajišť stavba.	
Typ výrobku		:	Dvěřní otvory do sachtý zabezpečeny proti případnému pádu do sachtý.		Po montáži sachtetních dvěří stavba zaciť mezeru mezi ramem dvěří a dvěřním otvorem s ohledem na požární odolnost dvěří. – Zajišť stavba.		2. Dřevěné zabrány musí mít tyto parametry:	
Jmenovitá nosnost		: 1200 kg	3. Ve strope sachtý montážní oka s vyznačenou max. nosností. – Zajišť stavba.		4. Větrací otvor osazený krycí mřížkou v horní části sachtý o průřezu min. 1% z pudorýsné plochy sachtý. – Stavba.		– do velikosti otvoru Lmax = 2000 mm mají zabrány rozměr 30 x 150 x (L+ min 600) mm – přesah minimálně 300 mm na každé straně otvoru	
Počet osob		: 16	5. Přívod proudu pro pohon výtahu, viz list G–1–2. – Zajišť stavba.		6. Skladovací prostor 30 m² blízko sachtý a přístupové cesty k sachtě bez překazek. – Zajišť stavba.		– do velikosti otvoru Lmax = 3000 mm mají zabrány rozměr 40 x 200 x (L+ min 600) mm – přesah minimálně 300 mm na každé straně otvoru	
Jmenovitá rychlost		: 1.00 m/s	7. Konečný nater (opravu nateru) výtahových částí podle pokynu montera výtahu. – Zajišť stavba.		8. Protiprasné provedení (nater) prohlubně. – Zajišť stavba.		Zabrány jsou vyrobeny ze dřeva třídy minimálně C14 (podle evropské normy EN338) – zajišť stavba.	
Zrychlení/zpomalení		: 0.5 m/s²	9. Teplota v sachtě nesmí být vyšší než +40°C a nižší než +5°C. – Zajišť stavba.		10. V sachtě nesmí být zařízení nebo el. vedení, která nesouvisí s provozem výtahu.		3. Kotvení zabrán musí být provedeno tak, aby přeneslo veškerá zatížení a musí odpovídat ČSN 738101 – zajišť stavba.	
Zdvih		: 7200 mm	11. Sílové účinky od výtahu musí být zachyceny a utlumeny konstrukcí sachtý nebo budovy. – Zajišť stavba.		12. Požadavky na sachtu: kvalita betonu min. C25/30 a tl. stěn sachtý minimálně 150 mm. – Zajišť stavba.		4. Volná mezera mezi zabránami nesmí být větší než 470 mm – zajišť stavba / viz. obrázek níže.	
Počet stanic/nastupist		: 3 / 3	12. Požadavky na sachtu: kvalita betonu min. C25/30 a tl. stěn sachtý minimálně 150 mm. – Zajišť stavba.		13. Hasící přístroj ruční sněhový doporučujeme umístit do blízkosti výtahového rozváděče. – Zajišť stavba.		5. POZOR – řešení je vhodné jen pro účely použití pro ochranu dvéřních otvorů do výtah. sachtet na nových stavbách.	
Počet vstupu do klece		: 1	13. Hasící přístroj ruční sněhový doporučujeme umístit do blízkosti výtahového rozváděče. – Zajišť stavba.		14. Osvětlení sachtý, zasuvka v prohlubni 230V/16A a zebřík pro přístup do prohlubně.		6. Toto řešení NELŽE použít pro případy, kdy se jedná o existující objekt a vyměňuje se původní výtah za nový.	
Typ dveří		:	14. Osvětlení sachtý, zasuvka v prohlubni 230V/16A a zebřík pro přístup do prohlubně.		15. Všechny rozměry jsou udány v milimetrech, pokud není uvedeno jinak.		V takových případech se musí zajistit celoplošné zakrytí dvéřních otvorů – zajišť bud objednatel nebo KONE v závislosti na podmínkách SoD.	
Sirka dveří		: 1000 mm	15. Všechny rozměry jsou udány v milimetrech, pokud není uvedeno jinak.		16. Neodměřujte z tohoto výkresu.			
Vyska dveří		: 2100 mm	16. Neodměřujte z tohoto výkresu.					
Typ klece		: MCD						
Vnitřní vyska klece		: 2100 mm						
Vnitřní sirka klece		: 1500 mm						
Vnitřní hloubka klece		: 1800 mm						
Vnitřní podlahová plocha klece		: 2.7 m²						
Ram kabiny		: ISCS13						
Počet sad konzolí (standard + extra)		: 7 + 0						
Klečové vodička		: T89/B						
Zachycovace na kabine		: CSGB01						
Narazníky pod kleci		: PU125x80A						
Ram vyvazovacího zavazí		: CWF12PWS						
Zachycovace na vyvazovacím zavazí		: None						
Vodička vyvazovacího zavazí		: T89/B						
Narazníky pod vyvazovacím zavazím		: PU165x80A						
Pohon		: KDL16S						
Řidičský systém		: LCE / FC						
Stroj		: NMX11						
Průměr trakčního kotouče		: 420 mm						
Úhel podríznutí drážky		: 90°						
Lanování		: 2:1						
Nosná lana (počet x D)		: 6xD8						
Omezovač rychlosti		: OL35						
Lanko omezovače rychlosti		: d6						
POZADAVKY NA ELEKTROINSTALACI								
Hlavní napájení		: 3x400VAC –15%/+10%						
Frekvence		: 50 Hz ±1 Hz						
Jistič v budově		: 3x32 A						
Jistič samostatného osvětlení		: –						
Jmenovitý proud, In		: 27 A						
Max. zaberový proud, Ia		: 35 A						
Hlavní pojistky v rozváděči		: 3x20 A						
Pojistky osvětlení sachtý a klece		: 10 A + 6 A						
Max. zkratový proud, hlavní přívod		: 10 kA						
Max. zkratový proud, osvětlení		: 6 kA						
Teplotné ztráty ve strojovne		: 1.4 kW						
Výstupní výkon motoru při plném zatížení, P		: 6.6 kW						
Otáčky motoru při plne rychlosti		: 80 rpm						
Max. počet startu/hod, s/h		: 180/ED40%						
HMOTNOSTI								
Hmotnost klece [K] vc. lokální vybavy		: 879 kg						
Lokální vybava		: 0 kg						
Kabinové dveře (F)		: 178.375 kg						
Ram kabiny (T)		: 327 kg						
KQT (vc. dveří)		: 2406 kg						
KQT (min./max.)		: 2151 / 2550 kg						
Ram vyvazovacího zavazí		: 92 kg						
Vypln vyvazovacího zavazí		: 1717 kg						
Vyvazovací zavazí celkem		: 1809 kg						
POMĚR VYVAZENÍ KABINY:		: 50%						
VYVAZENÍ KABINY:		: 600±12.5 kg						



1

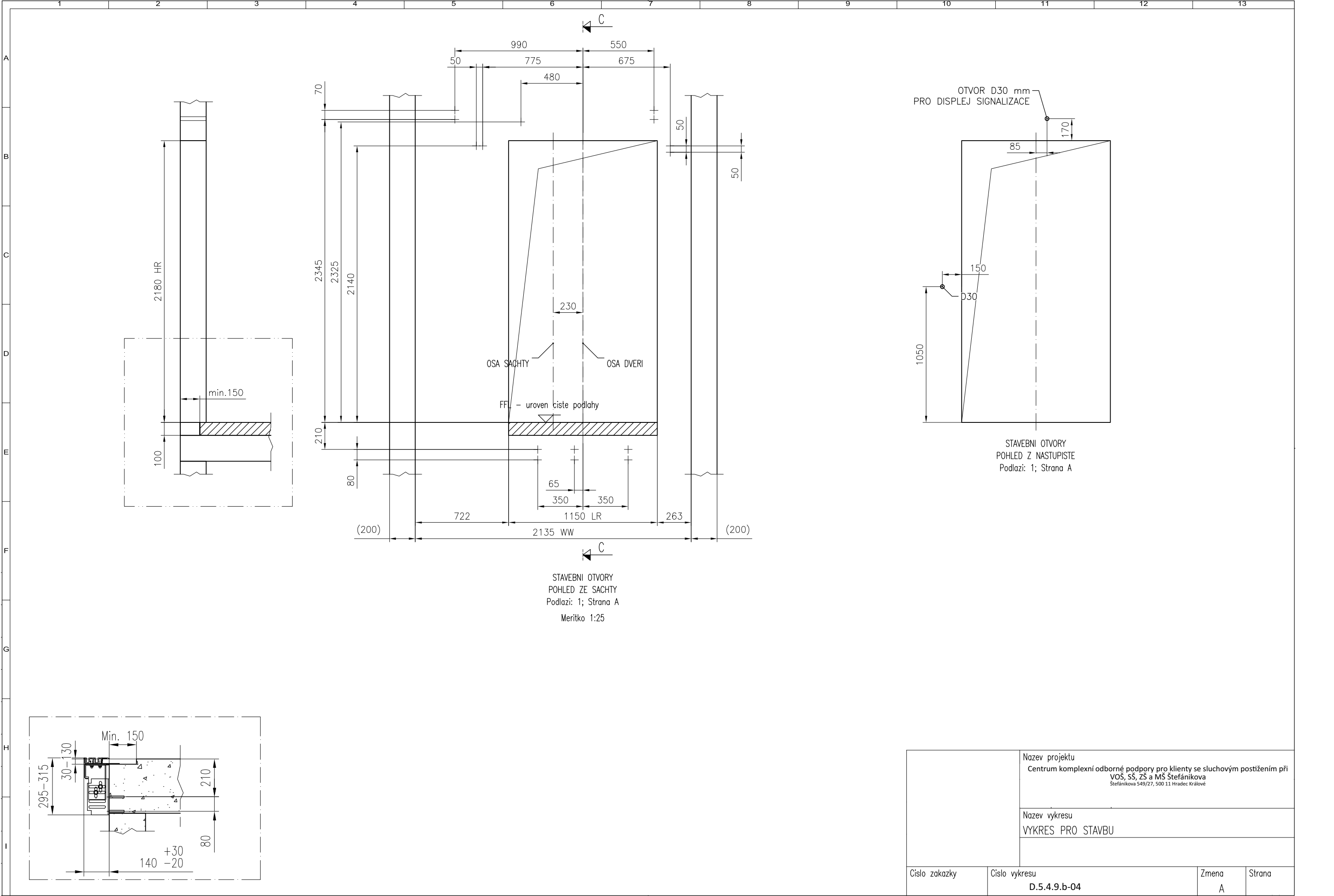
Meritko 1:55

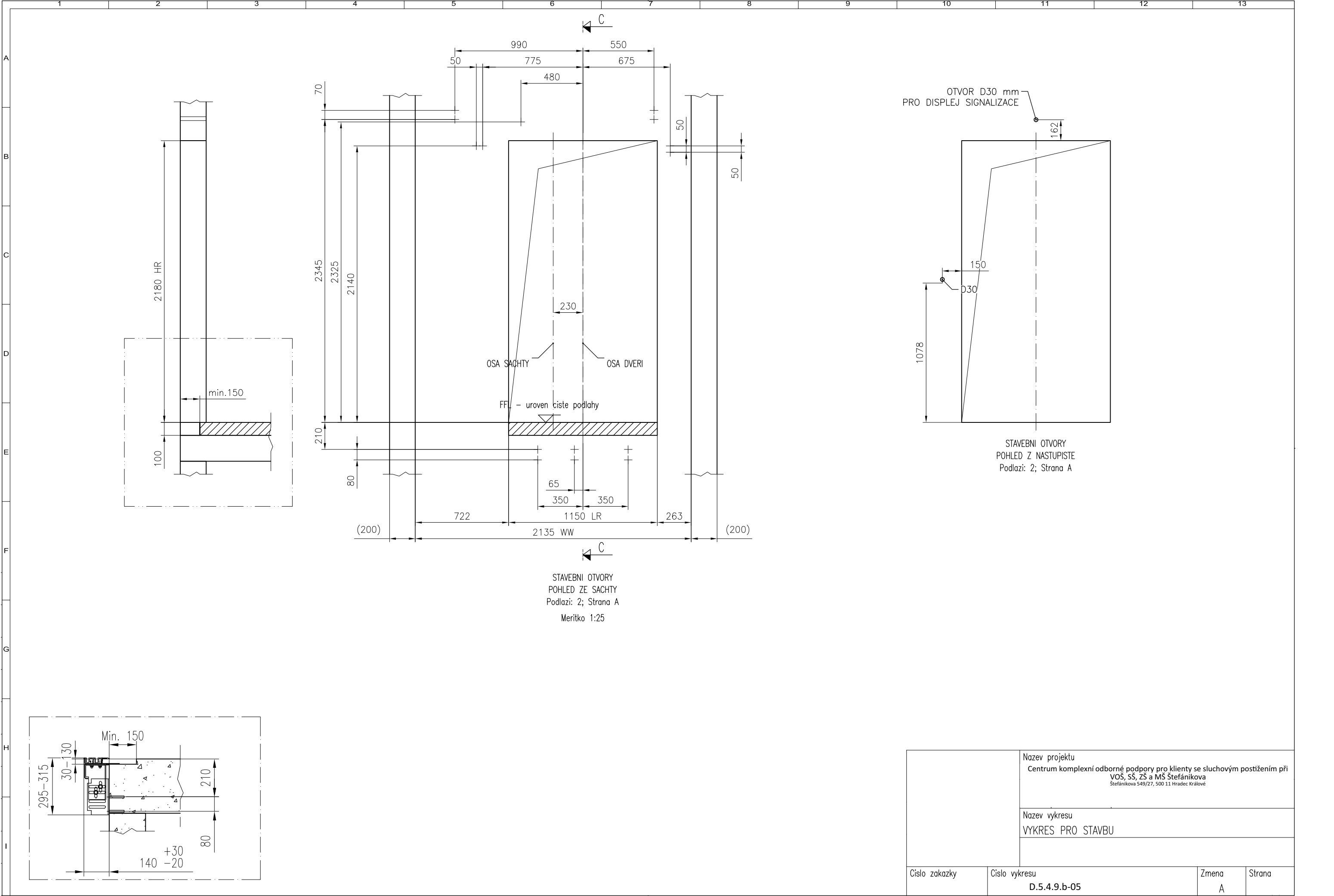
*

* = HLAVNI STANICE

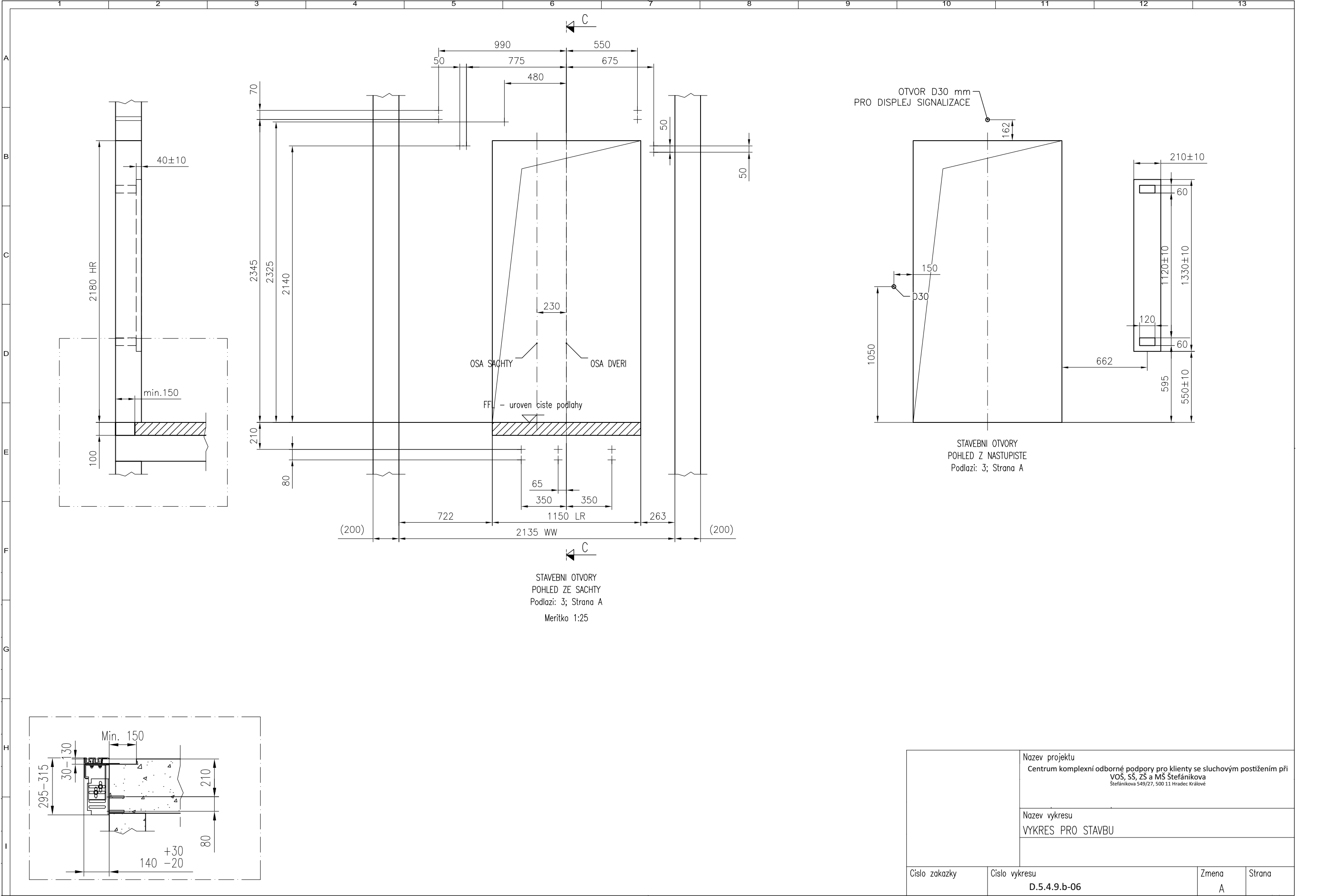
VYSKA HORNIHO PREJEZDU	3200
------------------------	------

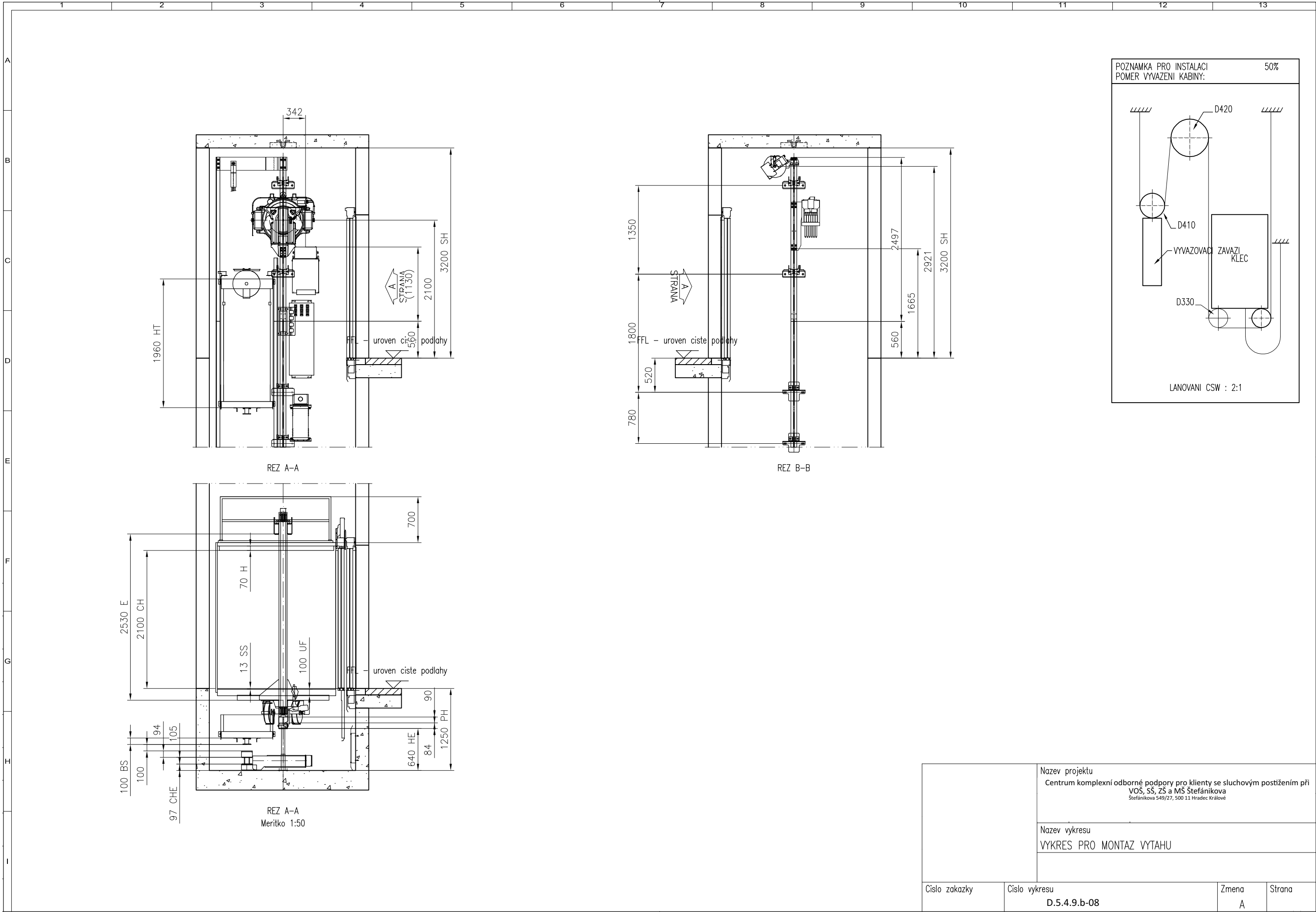
Strana

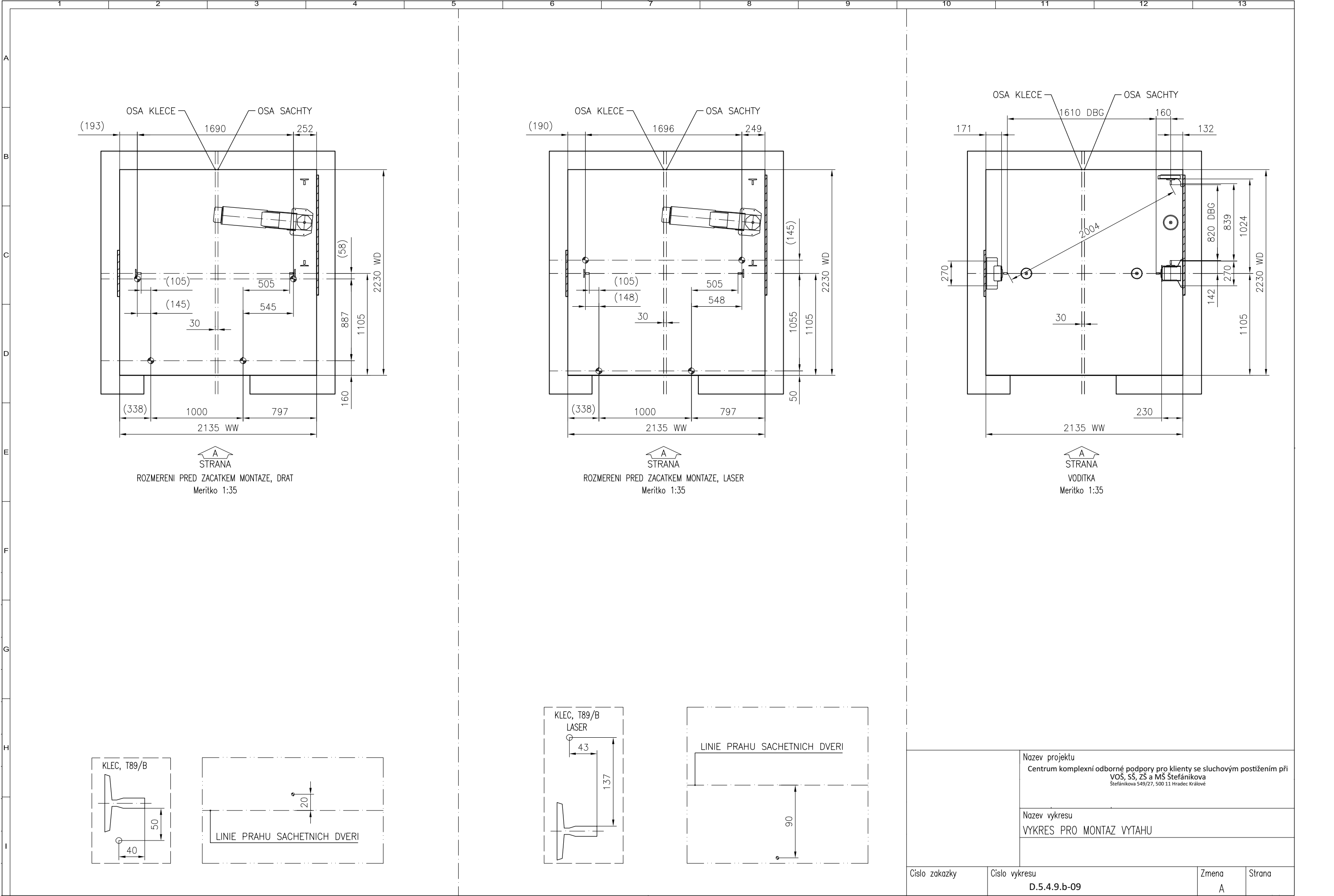


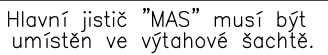
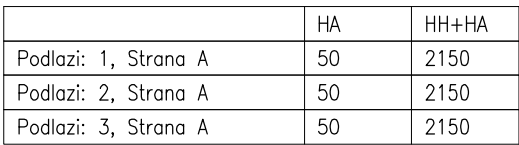








		Nazev projektu Centrum komplexní odborné podpory pro klienty se sluchovým postižením při VOŠ, SŠ, ZŠ a MŠ Štefánikova Štefánikova 549/27, 500 11 Hradec Králové	
		Nazev vykresu VYKRES PRO STAVBU	
Císlo zakázky	Císlo vykresu D.5.4.9.b-05		Zmena A
		Strana	







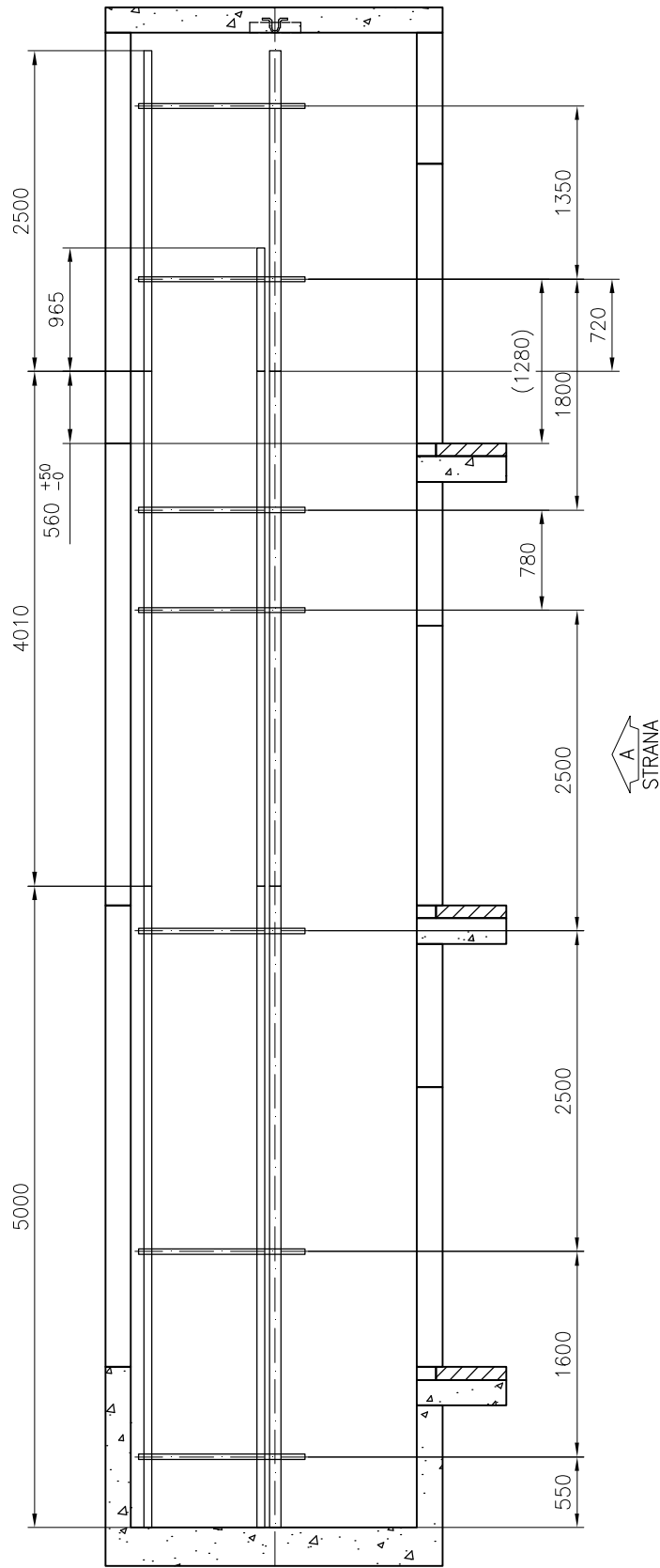


NASTUPISTE	PRIVOLAVAC	SIGNALIZACE
HORNI (Podlazi: 3, Strana A)		
STREDNI (Podlazi: 2, Strana A)		
Hlavni stanice (Podlazi: 1, Strana A)		

		Nazev projektu Centrum komplexní odborné podpory pro klienty se sluchovým postižením při VOŠ, SŠ, ZŠ a MŠ Štefánikova Štefánikova 549/27, 500 11 Hradec Králové	
		Nazev vykresu VYKRES PRO MONTAZ VYTAHU	
Cislo zakazky	Cislo vykresu D.5.4.9.b-10	Zmena A	Strana

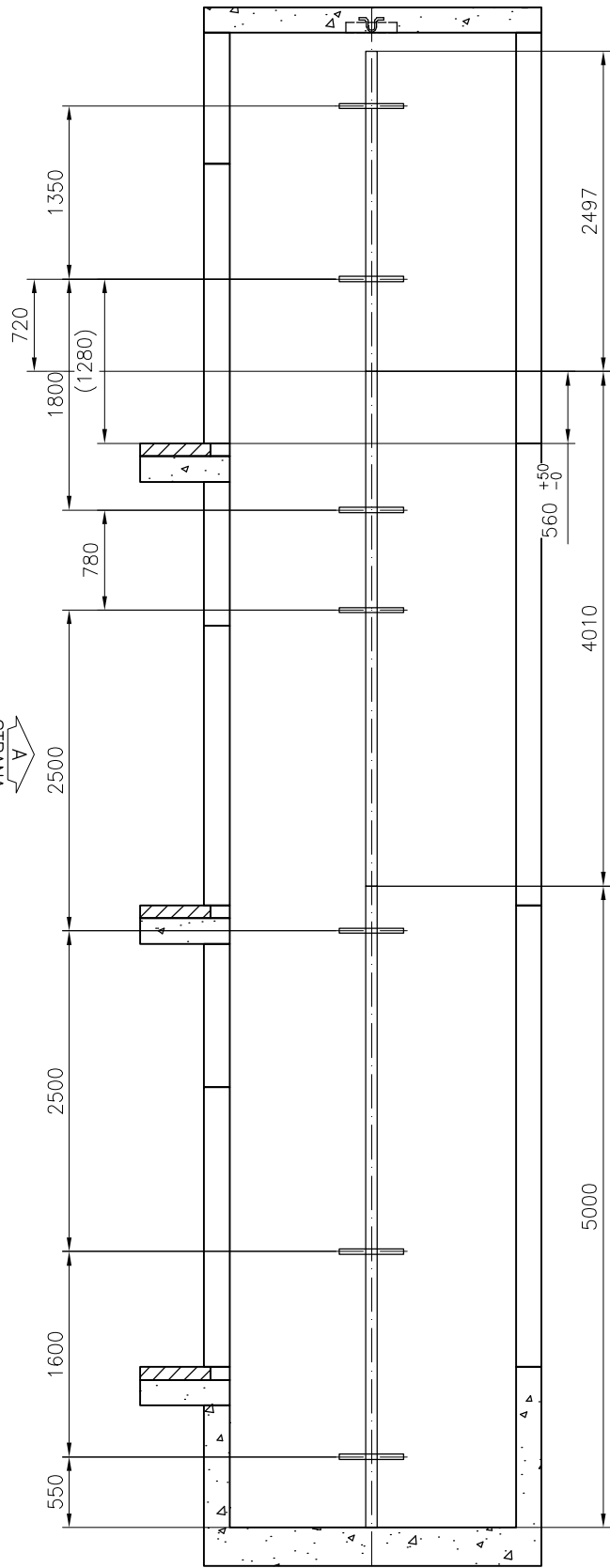
T89/B – OSA VODITKA PROTIVAHY: 0 mm svetla vyska k podlaze prohlubne
T89/B – OSA VODITKA KLECE: 0 mm svetla vyska k podlaze prohlubne

STRANA
C



REZ A-A
BETONOVE BLOKY A
VODITKO ROZMISTENI
Meritko 1:55

STRANA
A

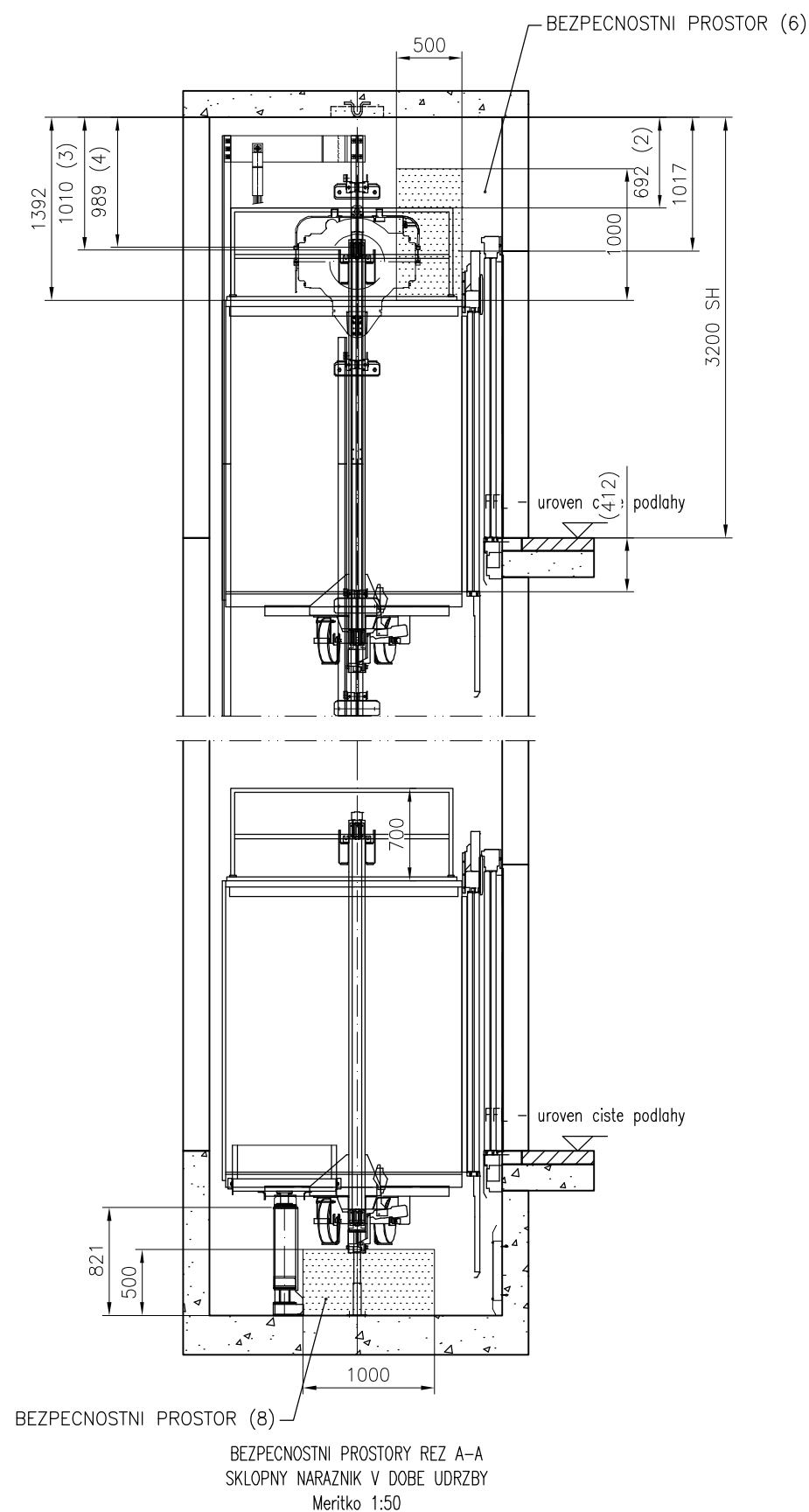
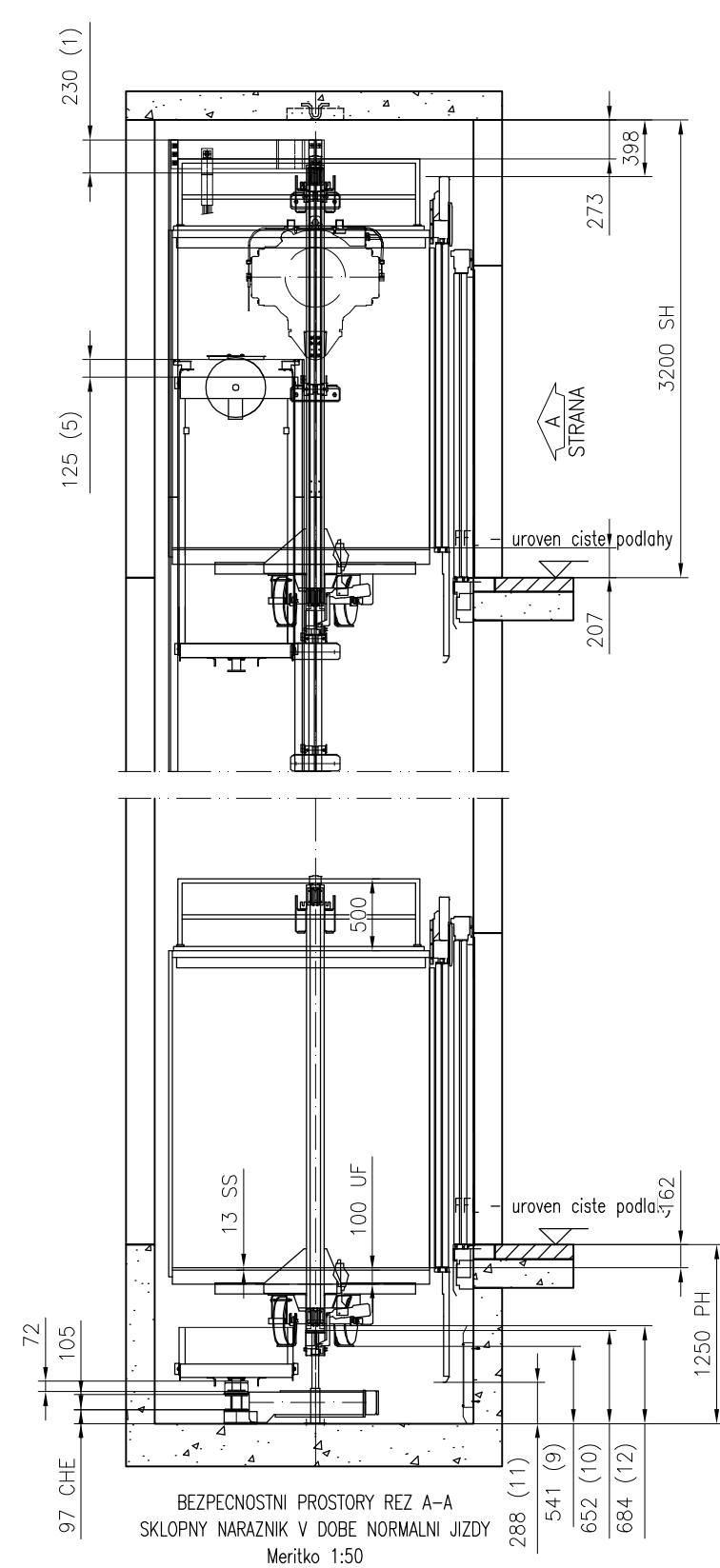


REZ B-B
BETONOVE BLOKY A
VODITKO ROZMISTENI
Meritko 1:55

STRANA
C

T89/B – OSA VODITKA KLECE: 0 mm svetla vyska k podlaze prohlubne

		Nazev projektu Centrum komplexní odborné podpory pro klienty se sluchovým postižením při VOŠ, SŠ, ZŠ a MŠ Štefánikova Štefánikova 549/27, 500 11 Hradec Králové	
		Nazev vykresu VYKRES PRO MONTAZ VYTAHU	
Cislo zakazky	Cislo vykresu D.5.4.9.b-11		Zmena A
		Strana	



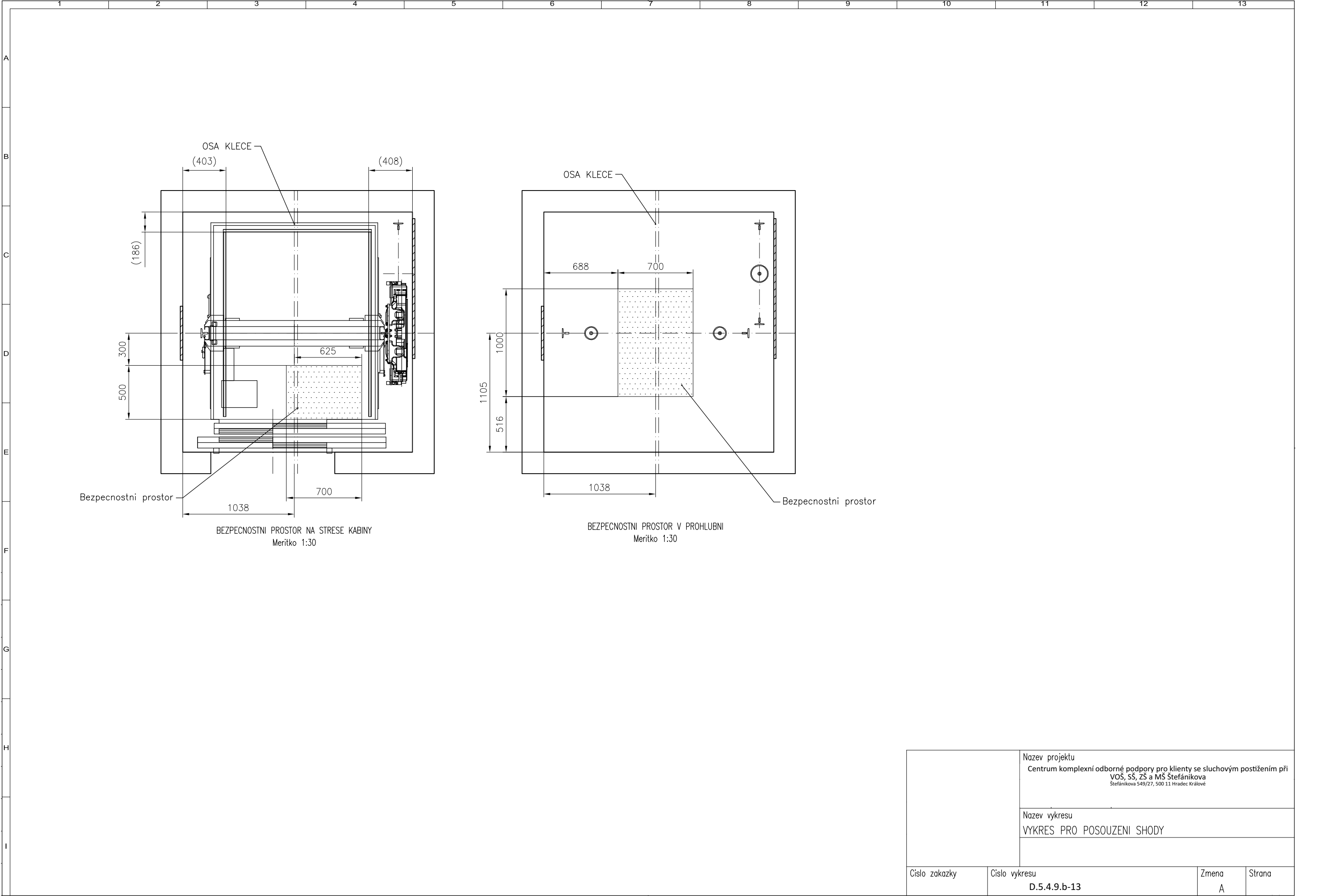
PREJEZD KABINY	: 90 mm
STLACENI NARAZNIKU KABINY	: 72 mm
CELKEM	: 162 mm
NADSKOCENI KABINY	: 35 mm
PREJEZD VYVAZOVACIHO ZAVAZI	: 100 mm
STLACENI NARAZNIKU VYVAZOVACIHO ZAVAZI	: 72 mm
CELKEM	: 207 mm

HLAVNI LEGISLATIVNI PREDPIS:	OSTATNI LEGISLATIVNI PREDPISY:
EN81-20	EN81-21_2018
Odchylky:	Odchylky:

Postup pro ES posouzení shody

VELIKOST HORNIHO PREJEZDU & PROHLUBNE				
re : PODLE NORMY				
ODSTAVEC EN81-20			SKUTECNY	MINIMUM EN81-21
Horni prejazd	1.	5.2.5.6.2	230	100
	2.	5.2.5.7.2 (c1)	692	300
	3.	5.2.5.7.2 (a)	1010	500
	4.	5.2.5.7.2 (b)	989	100
	5.	5.2.5.6.2	125	100
	6.	5.2.5.7.1		Bezpecnostni prostor 0.7x0.5x1.0m
	7.			
ODSTAVEC EN81-20			SKUTECNY	MINIMUM EN81-20
Zachetni prohluben	8.	5.2.5.8.1		Bezpecnostni prostor 0.7x1.0x0.5m
	9.	5.2.5.8.2 (a)	541	500
	10.	5.2.5.8.2 (a)	652	500
	11.	5.2.5.8.2 (a1)	288	100
	12.	5.2.5.8.2 (a2)	684	100

6					
			Nazev projektu Centrum komplexní odborné podpory pro klienty se sluchovým postižením při VOŠ, SŠ, ZŠ a MŠ Štefánikova Štefánikova 549/27, 500 11 Hradec Králové		
			Nazev vykresu VYKRES PRO POSOUZENÍ SHODY		
Císlo zakázky			Císlo vykresu D.5.4.9.b-12	Změna A	Strana



		Nazev projektu Centrum komplexní odborné podpory pro klienty se sluchovým postižením při VOŠ, SŠ, ZŠ a MŠ Štefánikova Štefánikova 549/27, 500 11 Hradec Králové	
		Nazev vykresu VYKRES PRO POSOUZENÍ SHODY	
Císlo zakázky	Císlo vykresu D.5.4.9.b-13		Zmena A
		Strana	